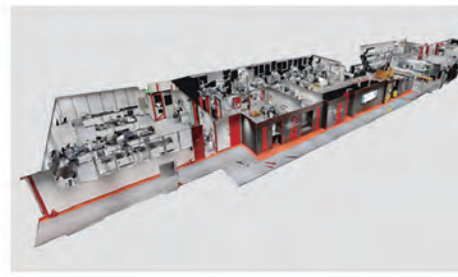


The world leader in serving science



**Customer  
Experience  
Center**

Thermo Fisher Scientific  
**고객 경험 센터**

**ThermoFisher**  
SCIENTIFIC  
Customer Experience Center

## **Thermo Fisher Scientific Customer Experience Center**

Thermo Fisher Scientific은 고객들이 더욱 건강하고, 깨끗하며, 안전한 세상을 만드는데 기여한다는 사명을 가지고, 생명 과학 분야 연구촉진, 복잡한 분석 난제해결, 그리고 실험실 생산성 향상 등에 주력합니다. 혁신과 융합을 통해 현재와 미래의 가치를 연결해가는 Thermo Fisher Scientific 과 함께, 연구에 필요한 솔루션을 Customer Experience Center를 통해 경험해 보시기 바랍니다.

# CONTENTS

---

• <b>Customer Experience Center 소개</b>	<b>2</b>
– 3D 고객 경험 센터 방문하기	<b>3</b>
– Online Customer Experience Center	<b>4</b>
• <b>Customer Experience Center Lab 둘러보기</b>	<b>6</b>
• <b>Bioprocess Design Center 소개</b>	<b>12</b>
• <b>NanoPort Customer Innovation Center &amp; Calibration Center 소개</b>	<b>13</b>
• <b>Customer Experience Center 방문시 유의사항</b>	<b>14</b>
• <b>교육프로그램 소개</b>	<b>17</b>
– 크로마토그래피 / 질량분석기 및 무기 원소 분석 기술 기반 교육 프로그램	
– 유전체 분석 교육 프로그램	
– 안전한 실험실 사용법 교육 프로그램	
– 단백질/세포분석 교육 프로그램	
– 분광분석 기반 재료 및 구조분석 교육 프로그램	

## Customer Experience Center 소개

### The Next Innovation in Science

#### “과학 기술의 혁신을 경험하다”

과학 기술 솔루션에 새로운 변화가 시작되었습니다.

국내 최다 실험 어플리케이션 구현이 가능한 Customer Experience Center(CEC)를 통해, 연구자들은 연구의 흐름에 맞춘 다양한 제품을 한 곳에서 경험 할 수 있게 되었습니다. Thermo Fisher Scientific이 고객 여러분 위해 마련한 이곳에서, 과학 기술의 혁신적인 통합 솔루션을 직접 경험해 보시기 바랍니다.



#### 지식의 경계를 허무는 인터랙션 공간

CEC는 네트워크 허브의 기능으로, 고객 여러분들이 양질의 과학적 지식을 상호 교류하여 전에 없던 혁신적 솔루션 창출을 가능하게 합니다. 지식과 기술의 자유로운 인터랙션이 이루어질 이 곳은 여러분이 진행하고 있는 연구 프로젝트의 성공을 이끄는 중심점 역할을 할 것입니다.



#### 통합형 과학 기술 교육 센터

최신 과학 기술 트렌드를 선도하는 CEC는 통합형 과학 기술 교육의 장으로서, 고객 여러분께 시공간 제한 없는 양질의 교육 콘텐츠를 제공합니다. 이를 통해 Thermo Fisher Scientific의 제품에 대한 이해 및 혁신적인 과학 기술에 대한 지식 습득이 가능하며, 고객 여러분들께서는 CEC를 발판으로 과학 기술의 방향을 제시하는 트렌드 리더의 역할 수행이 가능 합니다.

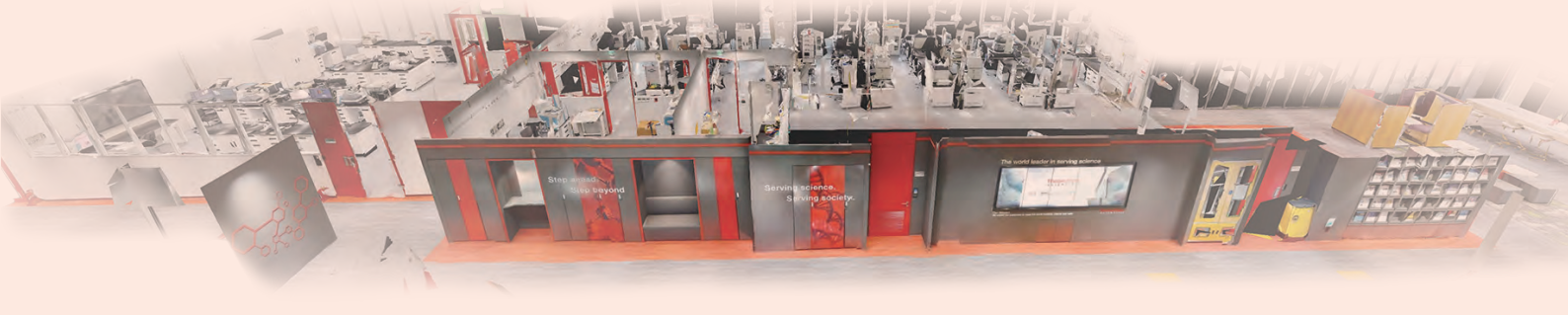


#### 미래 생명 과학 인재 육성의 장

CEC는 사회공헌의 가치를 전달하기 위해 지속적인 STEM (Science, Technology, Engineering Mathematics) 교육 프로그램을 제공하고 있습니다. 미래 생명 과학 인재 육성의 장으로서 Thermo Fisher Scientific은 한국 과학의 주역들에게 과학의 관심을 이끌고, 재능을 발굴 할 수 있도록 지속적인 기회를 제공합니다.

## 3D 고객 경험 센터 방문하기

가상세계 CEC로 여러분을 초대합니다



Customer Experience Center는 고객분들이 언제 어디서든 Thermo Fisher Scientific의 혁신적인 과학 기술을 경험해 보실 수 있도록 온라인에 가상 Lab을 구현하여 여러분을 초대합니다.

오프라인 방문 전 3D로 구현된 각 Lab에 입장하시면 평소 궁금하셨던 Thermo Fisher Scientific의 제품 및 과학 기술 솔루션 정보까지 직접 확인해 보실 수 있습니다. 시공간의 제약 없는 최신 과학의 토탈 솔루션을 경험 해 보시기 바랍니다.



### DXR™3xi Raman Imaging Microscope

Thermo Scientific™ DXR™3xi Raman Imaging Microscope는 빠르게 연구용 이미징을 제공합니다. 향상된 소프트웨어 기능과 우수한 공간 분해능을 통



가상 Lab에 입장하시어 제품의 버튼을 클릭하면 이와 같이 상세한 제품 설명을 확인하실 수 있습니다.



### 가상 CEC 입장하기

◀ QR 코드를 통해 Customer Experience Center를 가상의 공간에서 확인해보세요.



## 온라인 Customer Experience Center로 여러분을 초대합니다!

Customer Experience Center는 고객 여러분이 Thermo Fisher Scientific의 혁신적인 과학 솔루션을 더욱 쉽게 접하실 수 있도록, 온라인 채널 (Youtube)을 운영하고 있습니다. 여러분은 해당 채널에 업로드 되어있는 다양한 비디오 콘텐츠를 통해 공간의 한계를 넘어 언제 어디서든 CEC를 자유롭게 경험하실 수 있으며, Thermo Fisher의 제품 사용 팁 및 사회 현상과 밀접한 과학 정보를 손쉽게 접하실 수 있습니다.

CEC Youtube 채널은 YouTube 검색창에 'Thermo Fisher Customer Experience Center Korea' 검색, 혹은 'CEC YouTube 바로가기' QR 코드를 통해 접근이 가능합니다.



CEC YouTube  
바로가기



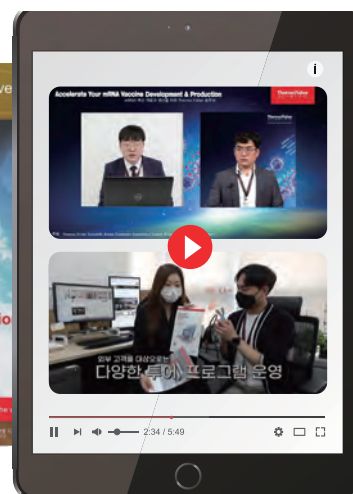
구독과 좋아요,  
알림은 필수! 잊지마세요!

## CEC는 과학 크리에이터로서 다양한 주제의 콘텐츠 생성 및 교육 프로그램을 운영하고 있습니다.



### Live 컨퍼런스와 세미나 프로그램 제공

COVID-19의 오프라인 제약 상황에서도 고객 여러분께 시공간의 제약 없는 최신 과학 기술을 전달 드리기 위해, Thermo Fisher는 온라인 컨퍼런스, Live 세미나 진행 및 다양한 교육 콘텐츠 등을 제작하여 제공하고 있습니다. 채널 구독을 통해 전문가들이 직접 소개하는 Thermo Fisher의 최신 제품 정보와 과학 기술의 트렌드를 가장 빠르게 접해 보시기 바랍니다.



## 사회 현상과 Thermo Fisher Scientific 제품

사회 현상과 밀접한 과학 정보 및 Thermo Fisher Scientific 제품에 대한 설명을 CEC 온라인 채널에서 상세히 설명해 드립니다. 평소 미디어에서 접했던 Thermo Fisher Scientific 제품이 궁금하셨던 분들은 지금 CEC 채널에서 직접 확인해 보세요!



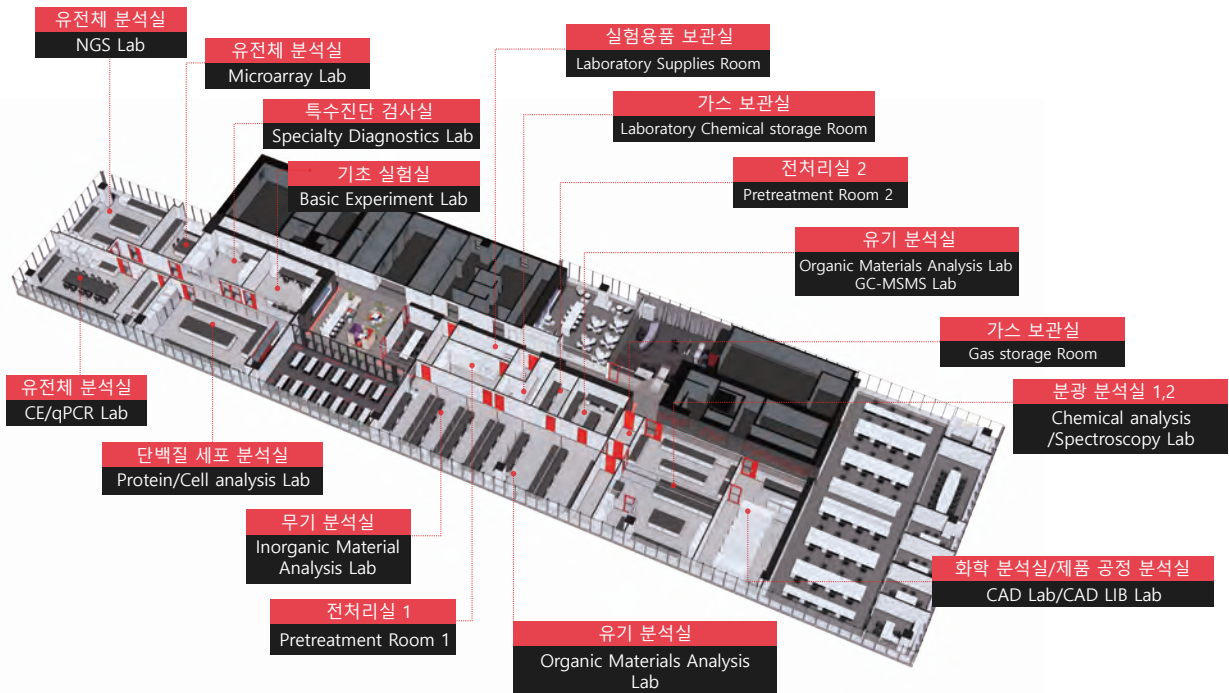
고객 분들께 더욱 양질의 과학 기술 지식을 전달하기 위해 온라인 콘텐츠를 생산 하여 제공하는 Digital Lab을 마련하였습니다.



CEC Digital Lab은 고객분들이 시공간의 제약이 없이 최신 과학 기술을 습득하고 경험 하실 수 있도록 디지털 경험을 연구하고 콘텐츠를 생산하는 공간입니다. 이곳에서는 컨퍼런스, 세미나, 생명 과학 교육 등을 기획 및 제작하며 고객 여러분들이 트렌드 리더로 자리 잡을 수 있도록 온라인 채널을 통해 정보를 가장 빠르게 전달하고자 합니다.

## Customer Experience Center Lab 둘러보기

340평 규모의 Customer Experience Center에는 유전체 분석, 무기/유기 분석실, 단백질 및 대사체분석, 세포 배양 실험실, 특수 진단 검사, 화학 분석, 분광 분석, 기초장비, 데이터 사이언스 등 Thermo Fisher Scientific 9개 사업분야 180여 개 장비를 갖춘 데모랩과, 120여 명이 수용 가능한 세미나실, 네트워킹을 위한 고객 라운지가 마련되어 있습니다. 각 Lab의 소개는 CEC YouTube 채널 혹은 방문을 통해 확인하실 수 있습니다.



### 분광 분석실

#### Spectroscopy Lab / Bragg Lab

분광분석실은 재료의 유기물, 무기물 분석을 주요 목적으로 하는 실험실입니다.

이곳에서는 재료의 특성화 분석을 위해 분자구조 및 표면, 미량에 대한 물질의 정보를 분석 할 수 있습니다.

#### 주요장비

- iS50, iS20, Summit (FT-IR Spectrometer)
- iN10 (FT-IR Microscopes)
- DXR3xi (Raman Microscopes)
- OES, XRF, XRD





### 무기/유기 분석실

#### Inorganic Analysis Lab / Chromatography Lab

미량 성분들을 분리하여 정량 및 정성 분석하는 장비들로 구성되어 있습니다. Chromatography 기술로 미량 성분들을 고유의 단일 물질들로 분리하고 Mass spectrometer로 그 양을 매우 낮은 수준까지 정량하거나 미지의 성분을 확인할 수 있는 실험실입니다. 분석 대상에 따라 Inorganic instruments와 Organic instruments로 나뉘어 운용되고 있습니다.

#### 무기 분석실 주요장비

- iCP-MS (iCAP RQ)
- iCP-OES (iCAP PRO)
- ICS 6000
- IC Integriion
- IC Acquion

#### 유기 분석실 주요장비

- Vanquish DUO UHPLC System
- Vanquish Core HPLC
- Vanquish Flex HPLC
- Ultimate 3000 HPLC
- Vanquish CAD
- ISQ EC



### 유기분석실

#### LC-MSMS Lab / GC-MSMS Lab

유기분석실에서 LC-Tandem MS와 GC-Tandem MS를 사용하여 분석할 수 있는 공간으로 Quadruple뿐만 아니라 HR / AM (High Resolution / Accurate Mass) Orbitrap Mass 도 같이 구비되어 있습니다. 이를 이용해 잔류농약, 향생제 뿐만 아니라 제약 그리고 Chemical 재료 샘플에서 Unknown Compound ID 그리고, Multi-Omics에 이르기 까지 다양한 연구분야에 유용하게 사용됩니다.

#### 주요장비

- Orbitrap Exploris 120 (LC-HR/AM Orbitrap)
- Orbitrap Exploris 240 (LC-HR/AM Orbitrap)
- TSQ Altis Plus and TSQ Quantis (LC-MSMS)
- ISQ 7000 (GC-MS)
- TSQ 9000 (GC-MSMS)
- Orbitrap Exploris GCMS (GC-HR/AM Orbitrap)



## 화학/제품 공정 분석실 Chemical Analysis Lab / LIB Lab

화학분석실은 석유화학, 금속 분석, 바이오, 제약분야의 다양한 산업에서 효율적인 품질 관리를 실현하는 휴대용 장비를 제공합니다. 또한 반도체, 정유, 경밀화학 분야에서 각종 유해 환경 물질인 미세먼지, 환경유해가스 등을 측정함으로써 보다 나은 생활 환경을 만드는데 이바지 하는 공정 프로세스 모니터링 장비를 경험하실 수 있습니다. 새로운 LIB lab에서는 최근 핵심 소재 산업인 리튬이온배터리의 효율적인 품질 관리를 위한 Web gauging 솔루션도 제공합니다.

### 주요장비

- Coating Weight/Thickness Gauge(Linspector)
- 휴대용 XRF(XL2, XL3, XL5)
- 휴대용 레이저 분광분석기(LIBS)
- 휴대용 방사선/능 측정기(RadEye)
- 휴대용 NIR/Raman  
(microPHAZIR, Truscan RM, Truscan GP)
- Linspector Measurement and Control System



## 단백질/세포 분석 실험실 Protein / Cell Analysis Lab

단백질/세포분석실은 세포 생물학 및 분자 생물학 연구를 위한 분석, 이미징을 주 목적으로 하는 실험실입니다. 이곳에서는 세포의 구조나 활성을 연구하기 위해 형광 처리 후 이미징, 분석을 할 수 있고, DNA/RNA/Protein등을 추출하여 정량 및 이미징, 분석실험을 수행할 수 있습니다. 대부분의 실험은 96 well 이상의 High-Throughput으로 확장 수행이 가능합니다.

### 주요장비

- EVOS series
- CellInsight™ CX7 LZR HCA
- Attune™ NxT 유세포 분석기
- Bigfoot™ Cell sorter
- iBright Imaging System
- Thermo Scientific™ 마이크로 플레이트 리더
- TSX ULT freezer & Lab Refrigerator and Freezer



### 특수진단 검사실

#### Specialty Diagnostics Lab

특수진단 검사실은 병원, 제약회사, 산업체, 식품안전연구소의 고객분들에게 알레르기, 자가면역, 질량분석기, 항생제 감수성 검사 및 미생물 진단 검사의 경험을 제공하는 실험실입니다.



#### 주요장비

- Cascadion
- Phadia 250



### 기초 실험실

#### Basic Experiment Lab

랩세팅의 시작! 디자인 부터 고객 실험에 맞는 기초실험장비의 컨설팅 경험하실수있는 실험실 입니다.

#### 주요장비

- Vios 160i Co2 Incubator Clean Room
- Herasafe 2030i Bio Safety Cabinet
- TSX Series High-Performance Undercounter Lab Refrigerators
- CryoMed™ Controlled-Rate Freezer
- Barnstead™ Smart2Pure™ Pro Water Purification System
- Sorvall™ WX+ Ultracentrifuge
- Sorvall™ X4R PRO Centrifuge
- Savant™ SpeedVac™ Refrigerated Centrifugal Vacuum Concentrator
- Orion pH/ISE/Cond/Do Meters
- Multidrop Combi Plate Dispenser
- VisionMate™ High Speed Barcode Reader
- ALPS5000 Automated Plate Heat Sealer
- Hand-held Screw Top Tube Capper & Decapper





### 차세대 염기서열 분석실

#### NGS Lab

NGS Lab은 Ion Torrent 브랜드 네임의 Next Generation Sequencer를 이용하여 유전체 분석을 목적으로 하는 실험실입니다.

이 곳에서는 NGS를 통해 다양한 어플리케이션인 Whole Genome Sequencing, Targeted Sequencing, Gene Expression 등을 분석을 할 수 있습니다.

#### 주요장비

- Ion S5 sequencer / Ion S5 XL sequencer
- Ion Chef System



### 유전체 증폭 및 기본 염기서열분석실

#### qPCR/CE Lab

qPCR/CE Lab 에서는 유전자를 실시간으로 증폭하여 유전자의 발현을 정량 분석을 하거나 또는 유전자의 염기서열을 확인하여 정성 분석을 할 수 있습니다.

#### 주요장비

- QuantStudio 5 Real-Time PCR System
- QuantStudio 12K Flex Real time PCR System
- SeqStudio





### 마이크로어레이 분석실

#### Microarray Lab

Microarray Lab은 Microarray를 이용하여 유전자 분석을 목적으로 하는 실험실입니다. 이 Lab에서는 다양한 Application을 위한 제품을 이용하여 Genotyping, 유전자 발현, 염색체의 Copy number variation 분석을 할 수 있습니다.

#### 주요장비

- GCS3000Dx GeneChip® System
- GeneTitan MC Instrument
- GP Pro Centrifuge

## Pipette Calibration Center 소개

Thermo Fisher Scientific Korea의 캘리브레이션 센터는 고객 파이펫에 대한 정기적인 교정 및 유지보수 서비스를 제공하여 실험의 정확도와 정밀도를 향상시키는데 도움을 드리고 있습니다.

2022년 KOLAS 국가공인교정 기관이 되어서 더 높은 수준의 Calibration Service를 제공해드릴 예정이며 다양한 고객 맞춤형 프로그램 통해 샘플 핸들링 솔루션을 제공함으로써 실험 효율성 증대 및 생산성 향상을 지원합니다.

- 고객의 실험실에서 진행하는 출장 교정
- ISO8655 기준에 따른 반입 교정
- 교정 성적서 및 필증 발행
- Multi channel Pipette의 모든 채널 교정 성적서 발행
- 오염물 제거 등의 유지보수 서비스 제공
- 필요 시 O-ring, Sealing 류의 소모품 무상 교체
- 제조사 구분 없이 모든 브랜드 Pipette 교정
- 빠른 응답 과 친절하고 전문적인 응대
- 올바른 Pipetting 방법 및 세척, 관리 교육 진행
- Thermo Fisher pipette demo 지원



Pipette Calibration Center



서비스 신청하기

#### 주소

서울시 강남구 광평로 281 수서오피스빌딩 10층

#### 서비스 신청 접수

<https://bit.ly/3HKbwcu>

#### 이메일

KR-LPD-PCC@thermofisher.onmicrosoft.com

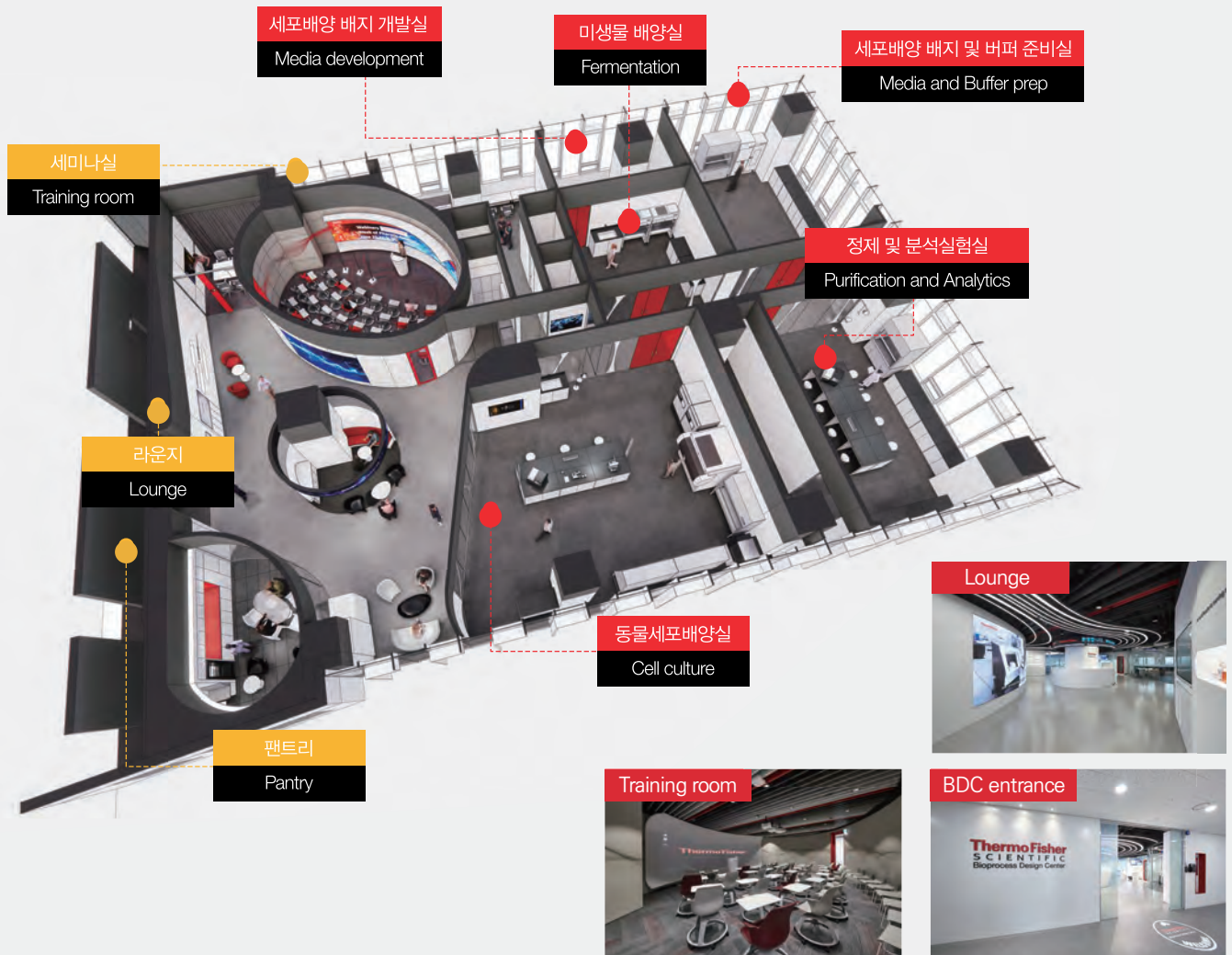
#### 대표번호

1661-9555



## Bioprocess Design Center 소개

230평 규모의 Bioprocess Design Center에는 바이오의약품 생산 공정을 그대로 재현한 동물세포 및 미생물 배양실, 세포배양배지 및 버퍼 준비실, 정제 및 분석 실험실로 이루어져 있습니다. 바이오의약품 기초연구부터 생산까지 가능한 약 100여개의 장비를 갖춘 데모랩에서 국내 최고의 바이오프로세스 전문가의 서포트를 받아 보실 수 있습니다.



**주소**  
인천광역시 연수구 송도과학로 56 송도 BT 센터 6층 Bioprocess Design Center

**자가용**  
송도 BT 센터 지하 주차장  
\*주차장이 매우 협소하여 가급적 대중교통을 이용해 주십시오.

**SRT / 지하철**  
인천1호선 테크노파크역 1번 출구 도보 10분

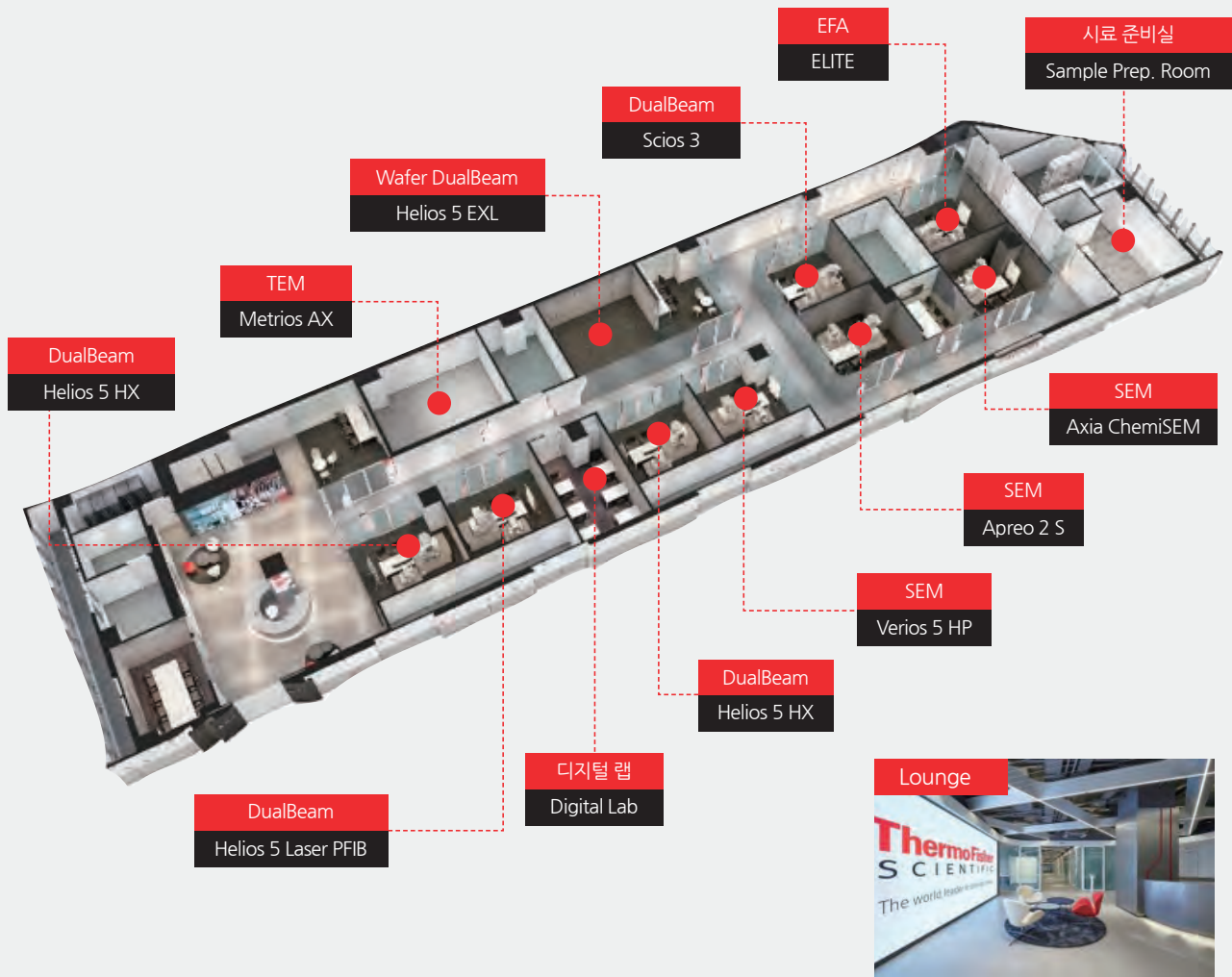
방문 예약은 홈페이지를 통해 신청이 가능합니다.  
기타 문의 사항이 있으신 분은 [bdc.kr@thermofisher.com](mailto:bdc.kr@thermofisher.com) 으로 연락하여 주십시오.



BDC 홈페이지 바로가기

## NanoPort Customer Innovation Center 소개

기흥에 위치한 720평 규모의 NanoPort Customer Innovation Center에서는 Thermo Fisher Scientific의 최신 반도체 분석 자동화 기술을 통한 생산성 극대화 뿐만 아니라 전문가가 제안하는 맞춤형 Application과 Demo를 통한 장비 평가 서포트를 경험하실 수 있습니다. 이곳에서는 Full automation을 어플리케이션 지원을 포함하여 반도체 및 다양한 영역에서 고객들의 새로운 use case를 발굴하고 고객 기술혁신과 차별화를 만드는데 활용 할 수 있습니다. 또한 164명이 수용가능한 대규모 트레이닝 센터, 네트워킹 공간을 위한 Welcoming zone에서 전자 현미경과 반도체 공정 및 분석에 대한 최신 지식을 공유하고자 합니다. 지식과 기술의 자유로운 인터랙션이 이루어질 이 곳은 여러분이 진행하고 있는 연구 프로젝트의 성공을 이끄는 중심점 역할을 할 것입니다.



**주소**  
경기 용인시 기흥구 농서동 452 1층 105~113호, 지하 1층 112~118호  
**이메일**  
MSDKORAppsSupport@thermofisher.com  
**대표번호**  
1661-9003

## Customer Experience Center는 실험실 안전 규정을 준수합니다

### Customer Experience Center 방문시 유의사항

Customer Experience Center(CEC)의 안전한 시설 이용을 위하여, 방문전 하기 안전 사항을 확인해 주시기 바랍니다. 방문객으로서, Thermo Fisher Scientific 직원에게 안전정보를 교육 받고, 전달받은 안전수칙을 준수하는 것은 여러분의 안전을 위한 권리이며 의무입니다.

- 여러분의 안전을 위해 CEC내에서는 회사 직원의 안내를 반드시 준수 합니다.
- CEC에 머무는 중, 비상 알람이 울리면, 지체 없이 직원의 안내를 받아 지정된 대피장소로 대피 합니다.
- CEC 내 모든 지역은 금연 입니다.
- CEC 내 화재/폭발 위험이 있는 잠재적 점화원인 모든 화기는 사용을 금지 합니다.
- CEC 내 기계설비, 화학물질을 포함한 모든 제품은 담당자와 함께 안전규칙을 준수 하여 사용이 가능합니다.
- CEC 실험실 내에서 개인 위생과 안전을 위해 음식, 음료 섭취는 금지하고 있습니다.
- CEC 출입 전 직원이 제공하는 보호복 및 개인보호구를 착용합니다.
- Hazardous Waste는 반드시 지정된 장소에 폐기하도록 합니다.





# Customer Experience Center

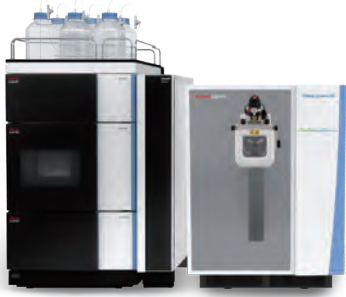
## 2022 교육 프로그램



### Thermo Fisher Scientific Customer Experience Center 2022 교육프로그램 소개

고객 여러분들의 보다 나은 연구를 위해 Thermo Fisher Scientific은 연간 35개의 주제, 170개 이상의 교육 프로그램을 제공합니다. 교육 프로그램은 전반적으로 기본적인 이론교육 및 장비 활용 실습, 제품 관련 소프트웨어 사용, Troubleshooting, Maintenance로 구성되어 있습니다.

**크로마토그래피 / 질량분석기 및 무기 원소 분석 기술 기반 교육 프로그램**



크로마토그래피 기술로 복잡한 혼합물을 컬럼을 이용하여 물질을 분리하고, Mass spectrometer로 그 양을 매우 낮은 수준까지 정량 하거나 미지의 성분을 확인할 수 있는 장비 및 이론 교육 프로그램을 제공합니다.

**교육 프로그램 및 관련 기기**

- 이온크로마토그래피(IC)의 기초 이론, 분리 및 검출 메커니즘 등 시스템 운용 방법과 기본적인 Software 사용법에 대한 교육 (ICS-6000 IC Course, Integriion IC Course, Aquion IC ICS-1100, 1600 포함)
- 특정 검출기(Charged Aerosol Detector, ISQ mass spectrometry)의 기본 운영 및 분석법 개발 및 Software의 운용, Troubleshooting & Maintenance 교육
- 고성능 액체 크로마토그래피(HPLC) 기본 이론 및 응용, 기본 구성 및 조작 등에 대한 이론 교육과 기기 운용에 대한 실습 및 Troubleshooting과 Maintenance에 대한 교육(U3000 HPLC Course, Vanquish HPLC Course)
- 액체 크로마토그래피 질량분석기(LC-MS)에 대한 기본적 사용법과 자동화된 Compound Optimization으로 빠르고 쉽게 Compound를 정량하는 방법과 관련 소프트웨어 사용 교육 (TSQ Series, Ion Trap Sereis, Q Exactive Series, Orbitrap Exploris Series)
- 가스 크로마토그래피(GC) 및 가스 크로마토그래피 질량분석기 (GC-MS, GC-MS/MS) 관련 기본 이론 및 기기 사용법, 기기 관련 소프트웨어 사용법, 유지 관리와 Troubleshooting 교육
- 유도결합플라즈마 분광광도계 운용을 위한 기본적인 이론 교육, 시스템 사용법 및 정확한 분석법과 Troubleshooting에 관한 교육 (iCAP Pro Series ICP-OES / iCAP Q/RQ ICP-MS)
- Proteome 연구 기반으로 자사 질량 분석을 통해 얻은 데이터를 통해 Protein Identification 진행하는 실습 교육(Proteome Discoverer Software)

**유전체 분석 교육 프로그램**



전반적인 유전자와 유전체 분석관련 교육으로, Genotyping, 유전자 발현, 염색체의 Copy number variation 분석을 할 수 있는 교육 및 장비 실습 프로그램입니다. 또한, NGS 기술을 이용하여 Whole Genome Sequencing, Targeted Sequencing, Gene Expression 등 다양한 분석을 습득할 수 있는 프로그램들에 더불어 법의학이나 수의학 진단에 필요한 Application Workflow 심화과정을 제공합니다.

**교육 프로그램 및 관련 기기**

- Real time PCR 기본 원리 교육 및 관련 Application 소개, 관련 Software 사용법, 유지보수 및 Troubleshooting에 관한 교육
- NGS 실험 준비 단계인 library prep. 과정을 Automation 방법과 Manual 방법을 모두 체험할 수 있는 교육
- Microarray 기본 이론 교육 및 작동법, 데이터 분석 SW 소개 교육
- HID 관련 샘플 분석에 사용되는 실제 모세관 전기영동(CE) 이론과 관련 실무 교육(RapidHIT / SeqStudio Genetic Analyzer / Coverage SW)
- Veterinary diagnostic 워크플로우에 관련한 교육(FMDV ELISA kit)

**안전한 실험실 사용법 교육 프로그램**



실험실에서 자주 접하는 일반 실험장비를 안전하게 사용하기 위한 올바른 장비 사용법 및 유지보수 가이드를 제공합니다.

**교육 프로그램 및 관련 기기**

- Contamination 방지와 실험자 안전보호를 위해 일반적 장비의 사용법 및 유지보수와 정확한 실험을 위한 올바른 피펫팅 교육 (초순수 물장치, BSC, Incubator, Centrifuge, Pipette 등)

## 단백질 / 세포분석 교육 프로그램



단백질 / 세포분석 프로그램은 세포 생물학 및 분자 생물학 연구를 위한 분석, 이미징을 주 목적으로 하는 교육 프로그램이며 이론교육과 장비활용 실습 프로그램이 함께 제공됩니다.

### 교육 프로그램 및 관련 기기

- 유세포분석기 기본적인 이론 교육 및 시스템 사용법 이론 및 실습 교육 (Attune NXT flow cytometry)
- Western Blot을 위한 기본적인 이론교육 및 자사의 High technology "iWestern System"의 사용법 및 실습 교육
- 형광 세포 이미징 기본적인 이론 교육, EVOS 세포 이미징 시스템을 활용한 샘플 준비 방법 및 세포 이미지 분석 (EVOS Cell Imaging Systems)
- Nucleic Acid 추출, 정량 및 분석을 위한 장비들의 기본적인 이론교육 및 장비활용 실습 (KingFisher Automated Nucleic Acid Extraction System, E-Gel System, Qubit 4, Neon Transfection System)
- Microplate Reader 장비 활용을 위한 Detection 기술 별 원리 및 다양한 실험 Application (Varioskan LUX Multimode Microplate Reader)
- 편리하고 고효율적으로 세포를 이용한 최상의 단백질 발현부터 단백질 생산의 기술향상을 위한 이론 및 제품 사용법에 대한 교육 (Dynabead, Expi Series)
- mRNA 기반 치료제 트렌드 및 단백질 생산 효율을 증진 시키는 방법 교육

## 분광분석 기반 재료 및 구조분석 교육 프로그램



재료의 유기물, 무기물 분석을 주요 목적으로, 재료의 특성화 분석을 위해 분자구조 및 표면, 미량에 대한 물질의 정보 분석에 대한 교육 프로그램입니다. 실험실 및 산업시설에서의 Full-scale 장비와 휴대용 장비 모두 다루며, 식음료, 화장품, 제약, 전자 등 다양한 시장에 걸쳐 사용되는 장비 및 기술을 소개합니다.

### 교육 프로그램 및 관련 기기

- FT-IR Spectrometer, FT-IR/Raman 운용을 위한 기본적인 이론, 시스템 사용, Accessory 설명과 관련 소프트웨어 설명, 장비 운용 및 Data 해석에 대한 실습을 제공 (Nicolet TM FT-IR, iS5, Summit FT-IR, iS20 FT-IR)
- FT-IR Microscope, Raman Microscope 사용원리 및 장비 운용에 대한 교육 (iN10, DXR, DXRxi)
- 산업 품질 관리 시 원료 전수 검사에 필요한 휴대용 분석기에 대한 이해와 선택법, Hands-on training 까지 제공하는 교육 (HH XRF 휴대용 Raman NIR 분석기)
- 최신 리튬 이온 배터리 측정 제어 솔루션을 소개하며, 제공하는 솔루션의 이론 및 데모 시연 (Linspector)

## 교육신청방법

각 카테고리에 따른 상세 교육 정보는,  
홈페이지에서 확인 및 신청이 가능합니다.  
홈페이지 : [www.thermofisher.com/CECKR](http://www.thermofisher.com/CECKR)



CEC 홈페이지 바로가기

## 오시는 길



### 주소

서울특별시 강남구 광평로 281  
수서 오피스 빌딩 11층, Thermo Fisher Scientific, Customer Experience Center

### 자가용

수서 오피스 빌딩 지하 주차장

### SRT/지하철

수서역 (지하철 3호선 혹은 분당선 3번 출구)



CEC 홈페이지 바로가기

**Thermo Fisher**  
SCIENTIFIC  
Customer Experience Center

방문 예약은 홈페이지를 통해 신청이 가능합니다.

기타 문의 사항이 있으신 분은 [cec.kr@thermofisher.com](mailto:cec.kr@thermofisher.com) 으로 연락하여 주십시오.